



Atlas Regionów

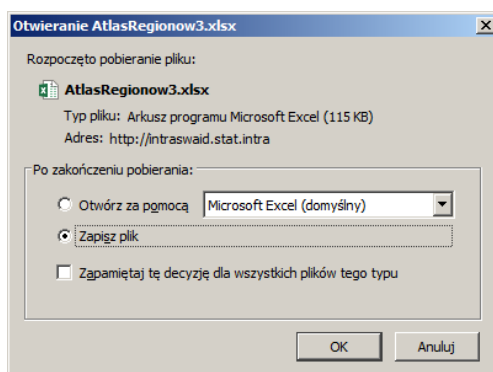
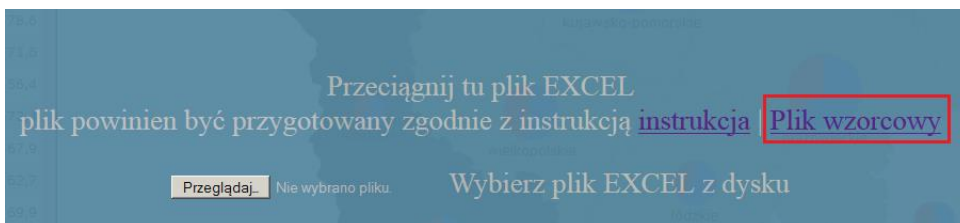
Atlas Regionów to moduł mapowy umożliwiający przestrzenną wizualizację danych w układach regionalnych i lokalnych, według dziedzin tematycznych.

Instrukcja wyświetlania własnych danych z wykorzystaniem pliku w formacie Excel

1. Uruchomienie funkcjonalności:



2. Pobranie **Pliku wzorcowego** i zapisanie go na lokalny dysk komputera Odbiorcy danych:



3. Uzupelnienie pliku xlsx własnymi danymi:

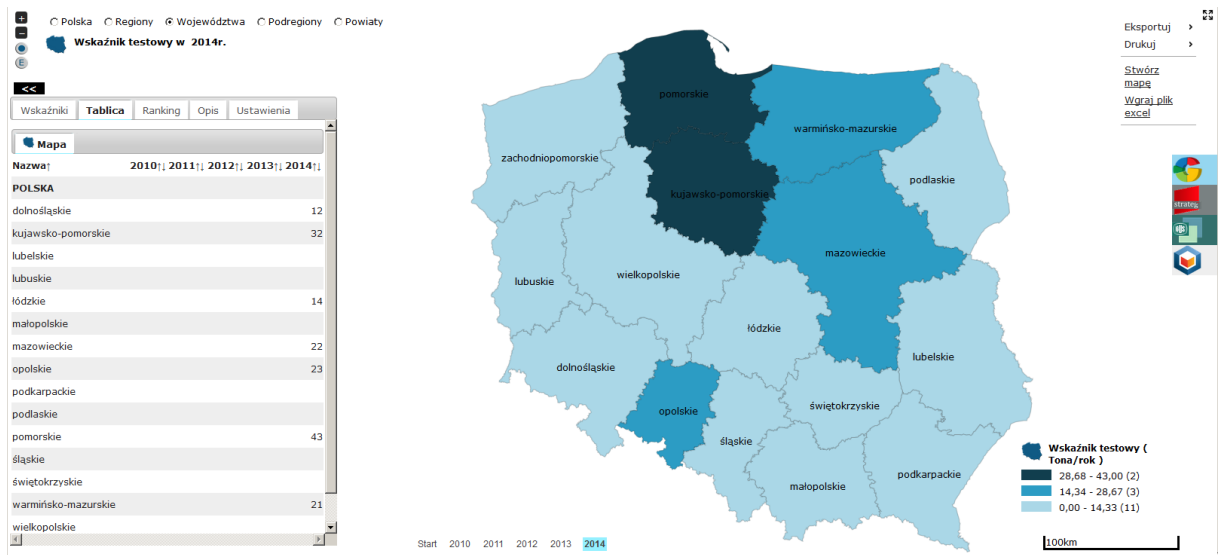
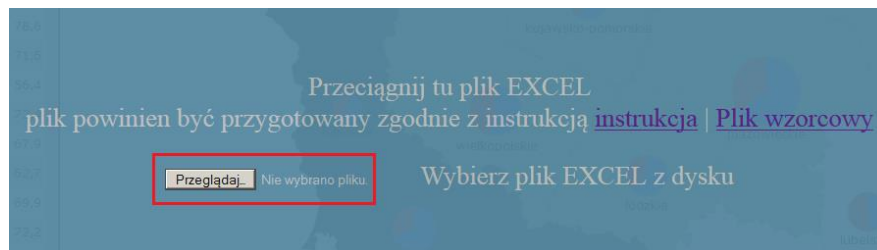
- Nazwa wskaźnika oraz jednostka miary:

	A	B
1	Nazwa wskaźnika :	Wskaźnik testowy
2	Jednostka miary :	Tona/rok

- Wypełnienie poszczególnych arkuszy danymi liczbowymi dla określonych poziomów NTS. Nie jest konieczne wypełnianie wszystkich pól. W przypadku braku danych dla określonego roku lub jednostki terytorialnej, pola należy zostawić puste:

	E	F	G	H	I	J	K
	WOJ	NAZWA	2010	2011	2012	2013	2014
1							
2	02	WOJ. DOLNOŚLĄSKIE					12,00
3	04	WOJ. KUJAWSKO-POMORSKIE					23,00
4	06	WOJ. LUBELSKIE					32,00
5	08	WOJ. LUBUSKIE					43,00
6	10	WOJ. ŁÓDZKIE					21,00
7	12	WOJ. MAŁOPOLSKIE					14,00
8	14	WOJ. MAZOWIECKIE					22,00
9	16	WOJ. OPOLSKIE					
10	18	WOJ. PODKARPACKIE					
11	20	WOJ. PODLASKIE					
12	22	WOJ. POMORSKIE					
13	24	WOJ. ŚLĄSKIE					
14	26	WOJ. ŚWIĘTOKRZYSKIE					
15	28	WOJ. WARMIŃSKO-MAZURSKIE					
16	30	WOJ. WIELKOPOLSKIE					
17	32	WOJ. ZACHODNIOPOMORSKIE					

- Po wypełnieniu pliku xls i zapisaniu zmian, przy pomocy poniższej zaznaczonego na ekranie przycisku należy wskazać jego lokalizację na lokalnym dysku, spowoduje to automatyczne wysłanie danych na serwer i wygenerowanie mapy. Przygotowany plik można też wysłać na serwer metodą „Przeciągnij i upuść” przenosząc go w obszar niebieskiego prostokąta.



Wygenerowana mapa wyświetli się w sposób domyślny, zmiany pozostałych ustawień np. liczby przedziałów czy palety kolorystyczne wykonać można z wykorzystaniem zakładki Ustawienia.